

北海道大学はみなさまに支えられて活動を行っています!

このリーフレットは、多くの方々に北大の財務を知っていただくため、活動をご理解いただくため、出来るかぎり平易な解説に努めて作成しました。今後も財務情報の公開には積極的に取り組んでいきます。ご意見・ご要望ございましたら、お気軽にお寄せください。

財務概要

たいしやくたいしやうひょう
貸借対照表 [平成22年3月31日] (単位: 億円)

資産	2,809	負債	864
【固定資産】	2,512	資産見返負債	380
土地	1,281	借入金	188
建物等	790	未払金	194
設備	172	寄附金債務	71
図書	222	その他負債	31
その他固定資産	46		
【流動資産】	297	純資産	1,945
現金・預金	46	資本金	1,547
有価証券	193	資本剰余金	140
その他流動資産	59	利益剰余金	258

貸借対照表は、期末時点における大学の財務状態です。大学がどのようにしてお金を集め(負債・純資産~右側)、それをどのような形で持っているのか(資産~左側)を表しています。

そんまきけいさんしよ
損益計算書 [平成21年4月1日~平成22年3月31日] (単位: 億円)

経常費用	851	経常収益	880
人件費	443	運営費交付金収益	378
教育・研究等経費	158	附属病院収益	234
診療経費	137	学生納付金収益	82
受託研究・事業費	66	外部資金収益	127
一般管理費	37	雑益	22
財務費用	10	その他収益	37
臨時損失	8	臨時利益	31
当期総利益	53	目的積立金取崩額	1

損益計算書は、1年間でいくら費用を使い、いくら収益があがったかを示した収支一覧表です。大学は儲けることが目的ではなく、「経営」成績よりも第一に「運営状況を明らかにする」ため損益計算を行っています。

本学のより詳細な財務情報は?

「財務報告書2010-財務データで見る北海道大学-」をご覧ください。

アクセス方法: 北大HPトップ▷広報・公開▷情報公開▷財務に関する情報▷財務報告書2010(平成21事業年度)

HPでは北大の最新情報を掲載しています



北大の家計簿

なまら
儲かってる?
北大

なまら儲かってる? 北大

国立大学法人 北海道大学 財務部主計課財務管理室
〒060-0808 札幌市北区北8条西5丁目 TEL 011-706-3991
E-mail zaikan@finance.hokudai.ac.jp



北海道大学
HOKKAIDO UNIVERSITY

「なまら」は北海道弁で「すごく」「とても」という意味です。

収入

北大の収入は、運営費交付金、附属病院、学生納付金、外部資金などで構成されます。その合計額は…

912億円

運営費交付金

378億円

大学の業務運営の財源として、国から交付されます。収入の約4割を占めています。法人化後6年間で53億円減少しています。



附属病院

234億円

患者数の増加や病床稼働率の向上などの経営努力により、前年度比6億円増加しています。



学生納付金

82億円

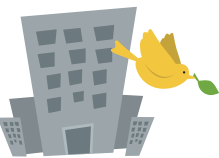
内訳は、授業料65億円、入学金14億円、検定料3億円です。収入の約1割を占めています。



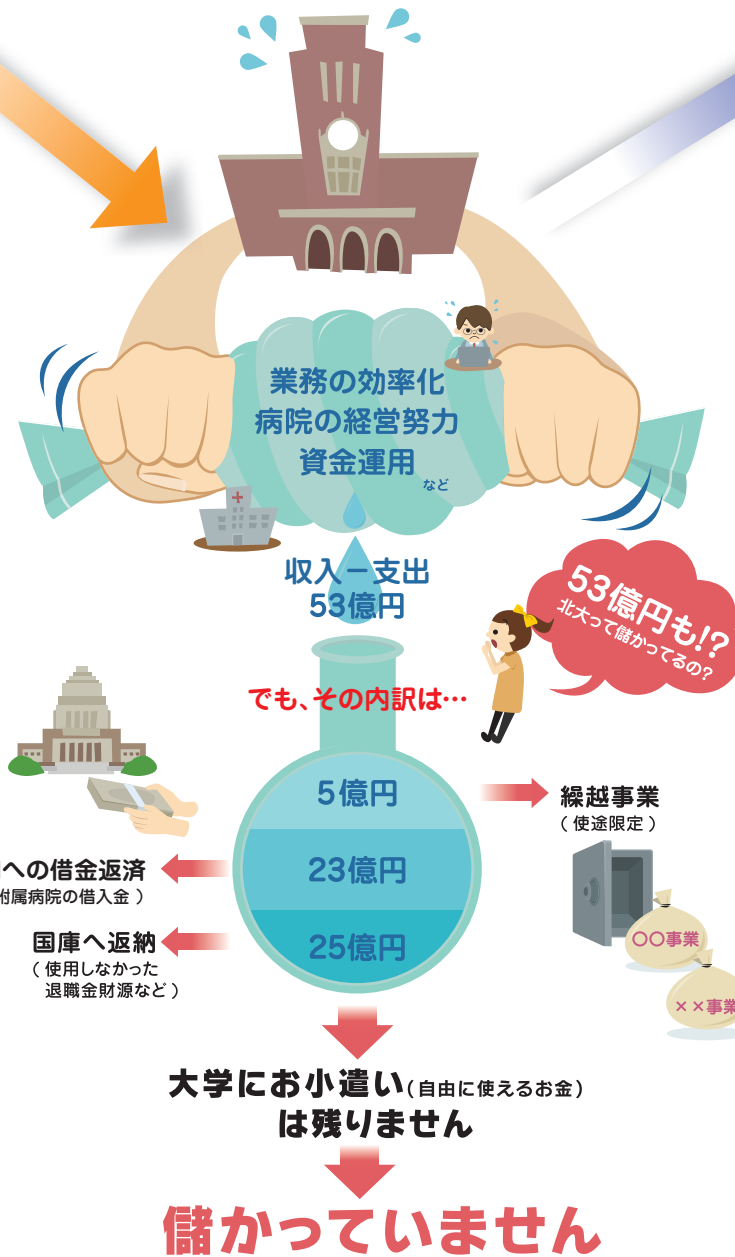
外部資金

127億円

補助金や寄附金、受託研究等の獲得額増加のための積極的な施策を講じた結果、前年度比16億円の増加となりました。



北大の財務活動を 家計簿に見立てると…



本学のより詳細な財務情報は北大 HP をご覧下さい。アクセス方法は裏面へ!

支出

北大の支出は、人件費、教育・研究等経費、診療経費、受託研究・事業費、一般管理費などで構成されます。その合計額は…

859億円

人件費

443億円



「人が財産」である大学にとっては最大の費用です。支出の約5割を占めています。業務の効率化などにより、毎年抑制に努めています。

教育・研究等経費

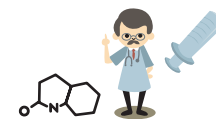
158億円



学生に対して行われる教育に要する経費や、教員の研究などに要する経費です。教育水準の維持向上や卓越した学術研究の推進に努めています。

診療経費

137億円



大学病院における診療の実施に要する経費です。病院収入の増加を図る中で、抑制に努めています。

受託研究・事業費

66億円



外部から委託を受けて行う受託研究や、民間等から研究者及び研究費を受け入れて共同で行う研究に要する経費です。

一般管理費

37億円



管理運営に要する経費です。抑制により前年度と比較して1億円減少しています。