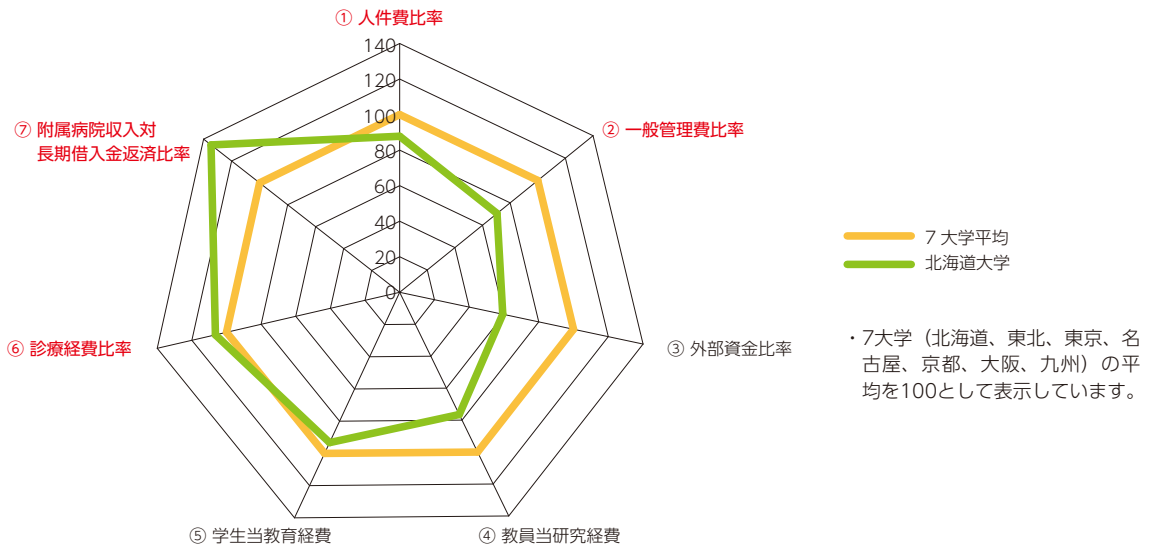


財務指標



(単位：百万円)

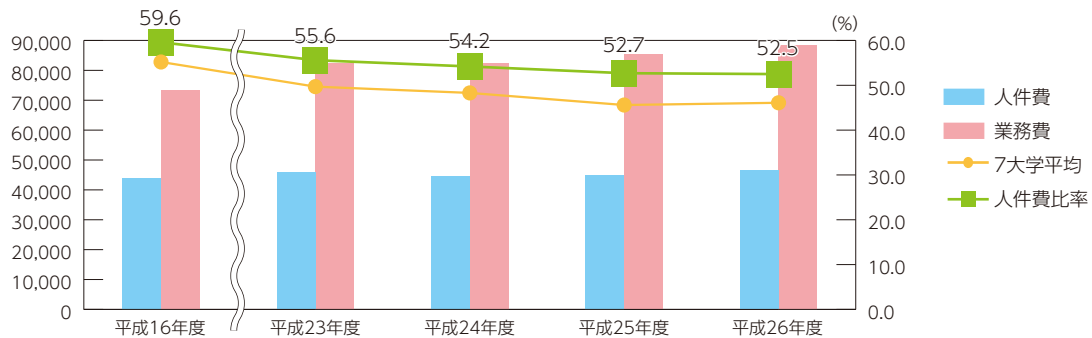
| 財務指標 |     |     | 16年度 | 23年度 | 24年度 | 25年度 | 26年度 |
|------|-----|-----|------|------|------|------|------|
| 内容   | 計算式 | 項目  |      |      |      |      |      |
|      |     | グラフ |      |      |      |      |      |

① 人件費比率\*

業務費に占める人件費の割合を示す指標であり、比率が低いほど効率性が高いとされています。

人件費÷業務費

|     | (55.2%)<br>59.6% | (49.7%)<br>55.6% | (48.3%)<br>54.2% | (45.6%)<br>52.7% | (46.1%)<br>52.5% |
|-----|------------------|------------------|------------------|------------------|------------------|
| 人件費 | 43,856           | 45,847           | 44,672           | 44,984           | 46,518           |
| 業務費 | 73,561           | 82,419           | 82,371           | 85,290           | 88,566           |

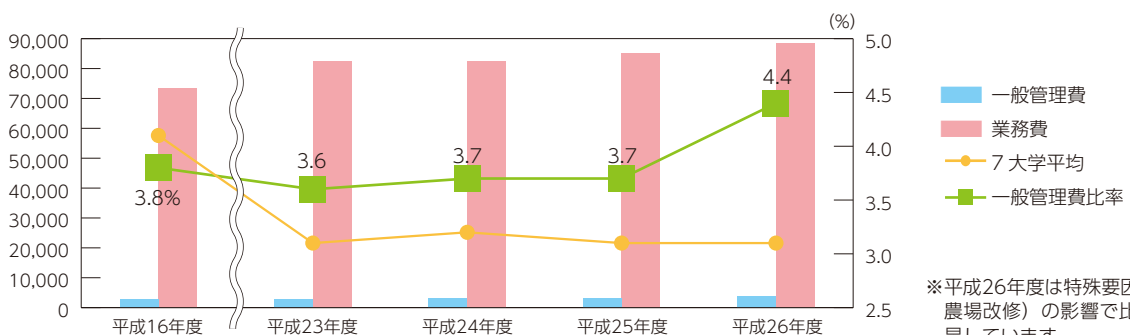


② 一般管理費比率\*

業務費に対する一般管理費の割合を示す指標であり、比率が低いほど効率性が高いとされています。

一般管理費÷業務費

|       | (4.1%)<br>3.8% | (3.1%)<br>3.6% | (3.2%)<br>3.7% | (3.1%)<br>3.7% | (3.1%)<br>4.4% |
|-------|----------------|----------------|----------------|----------------|----------------|
| 一般管理費 | 2,768          | 2,947          | 3,014          | 3,115          | 3,927          |
| 業務費   | 73,561         | 82,419         | 82,371         | 85,290         | 88,566         |



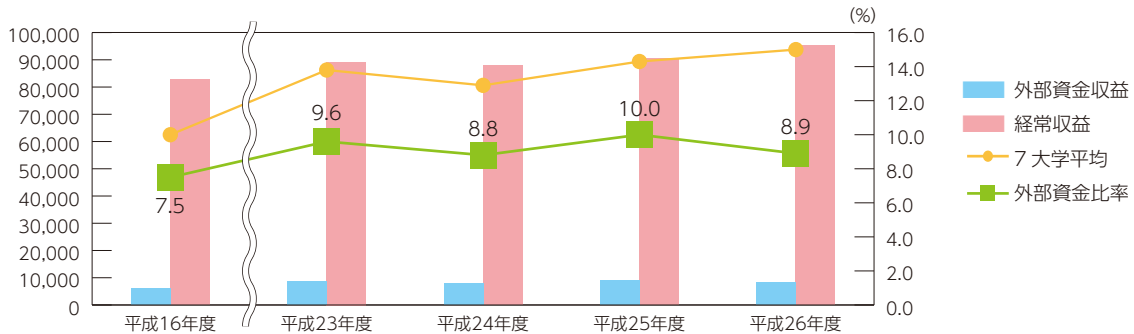
※平成26年度は特殊要因（第二農場改修）の影響で比率が上昇しています。

・上段（ ）書きは各年度の7大学（北海道、東北、東京、名古屋、京都、大阪、九州）の平均  
・※印を付している指標については、比率又は金額が小さいほど良いとされています。

| 財務指標 |     |    | 16年度 | 23年度 | 24年度 | 25年度 | 26年度 |
|------|-----|----|------|------|------|------|------|
| 内容   | 計算式 | 項目 |      |      |      |      |      |
|      |     |    | グラフ  |      |      |      |      |

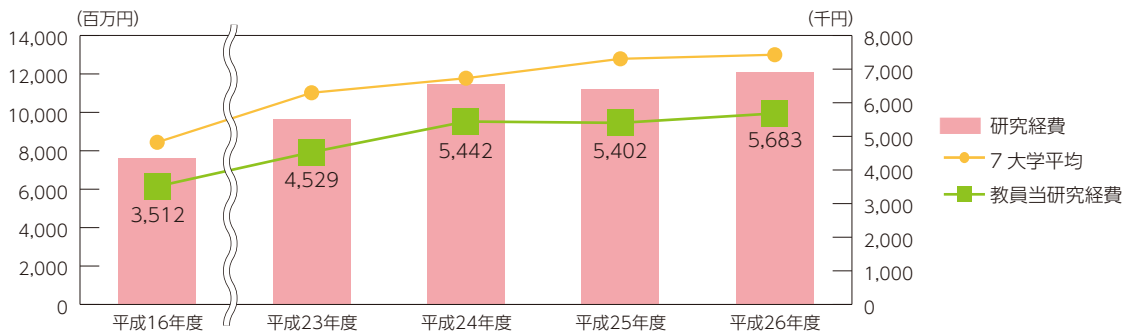
③ 外部資金比率

|   |        | (10.0%)<br>7.5% | (13.8%)<br>9.6% | (12.9%)<br>8.8% | (14.3%)<br>10.0% | (15.0%)<br>8.9% |
|---|--------|-----------------|-----------------|-----------------|------------------|-----------------|
| 経常収益に占める外部資金の割合を示す指標であり、比率が高いほど外部資金の受入が拡大していることとなります。<br>(受託研究等収益 + 受託事業等収益 + 寄附金収益) ÷ 経常収益 | 外部資金   | 6,238           | 8,605           | 7,717           | 9,051            | 8,440           |
|   | 受託研究収益 | 4,186           | 6,100           | 5,194           | 5,578            | 5,705           |
|   | 受託事業収益 | 58              | 476             | 565             | 1,366            | 570             |
|   | 寄附金収益  | 1,994           | 2,028           | 1,958           | 2,107            | 2,163           |
|   | 経常収益   | 82,907          | 89,214          | 87,860          | 90,584           | 95,086          |



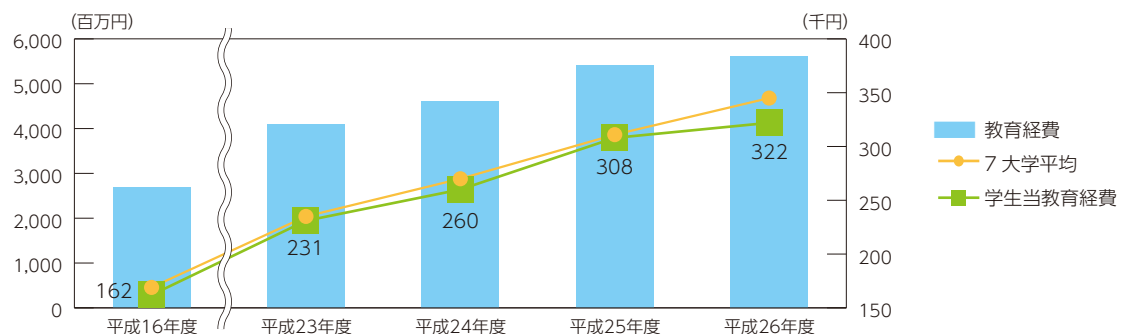
④ 教員当研究経費 (千円)

|  |            | (4,824千円)<br>3,512千円 | (6,297千円)<br>4,529千円 | (6,730千円)<br>5,442千円 | (7,307千円)<br>5,402千円 | (7,429千円)<br>5,683千円 |
|--|------------|----------------------|----------------------|----------------------|----------------------|----------------------|
| 教員一人当たりの研究経費を示す指標であり、この数値が高いほど教員一人当たりが使用した研究経費が大きいことを示します。<br>研究経費 ÷ 常勤教員数 | 研究経費 (百万円) | 7,607                | 9,674                | 11,451               | 11,231               | 12,110               |
|  | 教員数 (人)    | 2,166                | 2,136                | 2,104                | 2,079                | 2,131                |



⑤ 学生当教育経費 (千円)

|  |            | (169千円)<br>162千円 | (235千円)<br>231千円 | (270千円)<br>260千円 | (311千円)<br>308千円 | (345千円)<br>322千円 |
|--|------------|------------------|------------------|------------------|------------------|------------------|
| 学生一人当たりの教育経費を示す指標であり、この数値が高いほど学生一人当たりにかかれた教育経費が大きいことを示します。<br>教育経費 ÷ 学生数 | 教育経費 (百万円) | 2,687            | 4,103            | 4,616            | 5,416            | 5,607            |
|  | 学生数 (人)    | 16,622           | 17,765           | 17,718           | 17,564           | 17,420           |
|  | 学部学生       | 10,820           | 11,492           | 11,430           | 11,394           | 11,390           |
|  | 修士課程       | 3,377            | 3,577            | 3,573            | 3,527            | 3,441            |
|  | 専門職学位課程    | 103              | 309              | 299              | 307              | 253              |
| 博士課程   | 2,322      | 2,387            | 2,416            | 2,336            | 2,336            |                  |



・上段 ( ) 書きは各年度の7大学(北海道、東北、東京、名古屋、京都、大阪、九州)の平均  
 ・※印を付している指標については、比率又は金額が小さいほど良いとされています。

(単位：百万円)

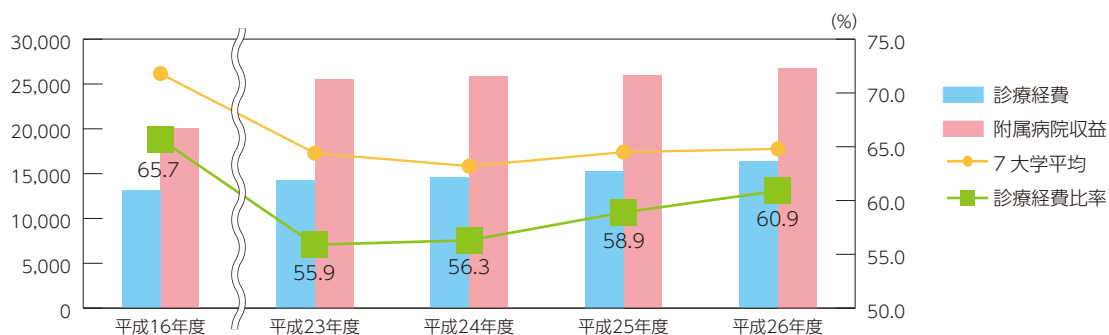
| 財務指標 |     |     | 16年度 | 23年度 | 24年度 | 25年度 | 26年度 |
|------|-----|-----|------|------|------|------|------|
| 内容   | 計算式 | 項目  |      |      |      |      |      |
|      |     | グラフ |      |      |      |      |      |

⑥ 診療経費比率\*

人件費を除く診療活動に要する経費が病院収益に占める割合を示す指標であり、この比率が低いほど大学病院の収益力が高いこととなります。

診療経費 ÷ 附属病院収益

| 項目     | 16年度   | 23年度   | 24年度   | 25年度   | 26年度   |
|--------|--------|--------|--------|--------|--------|
| 診療経費   | 13,163 | 14,282 | 14,549 | 15,293 | 16,314 |
| 附属病院収益 | 20,050 | 25,567 | 25,834 | 25,971 | 26,774 |

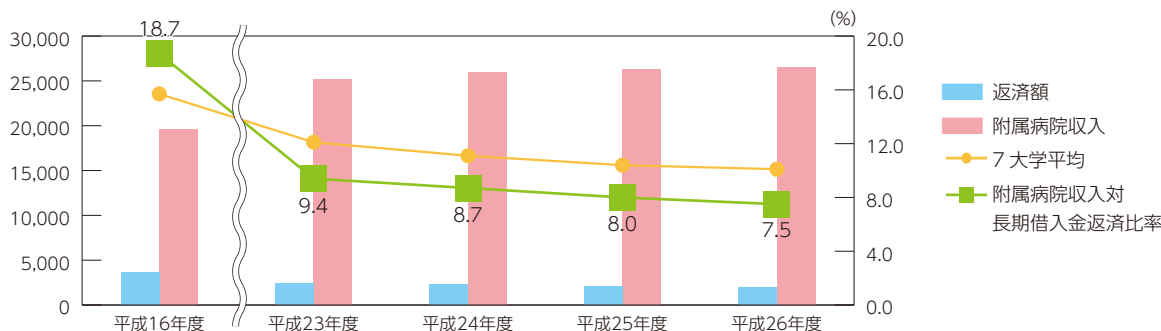


⑦ 附属病院収入対長期借入金返済比率\*

現金ベースの附属病院収入に対する借入金返済額の割合を示す指標であり、この比率が低いほど健全性が高いとされています。

(長期借入金返済 + 財務経営センター納付金) ÷ 附属病院収入

| 項目          | 16年度   | 23年度   | 24年度   | 25年度   | 26年度   |
|-------------|--------|--------|--------|--------|--------|
| 返済額         | 3,655  | 2,359  | 2,241  | 2,094  | 1,990  |
| 長期借入金返済     | 0      | 28     | 28     | 28     | 28     |
| 財務経営センター納付金 | 3,655  | 2,331  | 2,213  | 2,065  | 1,962  |
| 附属病院収入      | 19,551 | 25,158 | 25,909 | 26,228 | 26,489 |



・上段 ( ) 書きは各年度の7大学 (北海道、東北、東京、名古屋、京都、大阪、九州) の平均  
 ・※印を付している指標については、比率又は金額が小さいほど良いとされています。